

NUTRI.COUV

Mélange de plantes de services

L'essentiel

Plus qu'un couvert

*L'équilibre graminées-
légumineuses*

*Tout l'intérêt
d'une CIPAN*



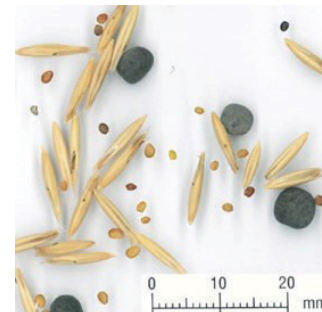
caussadesemences

NUTRI.COUV

Mélange de plantes de services



Composition du mélange



L'essentiel

Plus qu'un couvert

- NUTRI.COUV présente une composante alimentaire intéressante pour tout élevage situé en zone vulnérable. Plus qu'un couvert réglementaire, il permet de produire un fourrage de qualité à forte valorisation.
- Appétent, NUTRI.COUV sera pâturé, affouragé ou enrubanné

L'équilibre graminées-légumineuses

- L'équilibre graminées-légumineuses assure l'autonomie en azote du couvert et son bon niveau de production.
- En complément, il offre un fourrage riche en protéines dont les teneurs sont régulièrement supérieures à 16 % de matière azotée totale.

Tout l'intérêt d'une CIPAN

- Protection et restructuration du sol, captation et production d'azote, contrôle du salissement naturel, NUTRI.COUV répond aux exigences d'un couvert environnemental efficace

Cultures dans la rotation bénéficiant du couvert



Maïs



Betterave

Conseils

Conseils de cultures

- Semis sitôt la moisson finie pour bénéficier de l'humidité résiduelle.
- Rouler après le semis pour assurer le contact graine/sol.
- En zones vulnérables, l'implantation de légumineuses peut être proscrite.
- Attention aux rémanences de sulfonylurées.

Restitutions potentielles

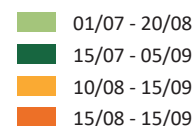
- Pour un couvert à (t MS/ha)

| | 3 | 5 | 6 |
|---|-----|-----|-----|
| N | 40 | 55 | 65 |
| P | 20 | 25 | 30 |
| K | 130 | 200 | 230 |

Méthode MERCI

Semis

- Densité : 20 kg/ha à 2 - 3 cm de profondeur
- Dates de semis recommandées :



Destruction

- Gel : bonne (-6°C)
- Broyage