

# CERISE

*Betterave fourragère*

*L'essentiel*

*Productive et  
facile à exploiter*

*Résistante à la  
rhizomanie*

*Fort intérêt  
zootechnique*



**caussadesemences**

# CERISE

Betterave fourragère



## Profil variétal

Nom latin : *Beta vulgaris*

Type : Sucrière-fourragère monogerme

Teneur en MS : 15/16

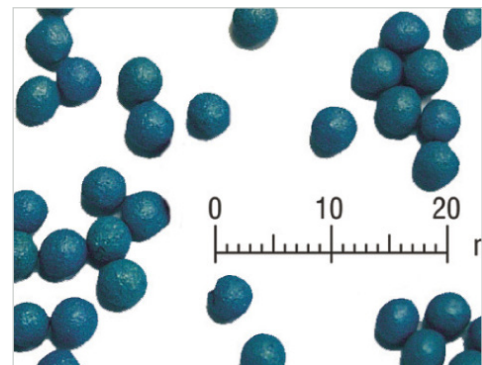
Ploïdie : triploïde

Couleur : orange

Forme : conique

Résistance à la rhizomanie : excellente

Montée à graine : très faible



## L'essentiel

### Productive et facile à exploiter

- Vigoureuse, d'installation aisée, **CERISE** est une variété facilement mécanisable, très homogène et productive.
- La reprise en croissance exceptionnelle de **CERISE**, après une période de sécheresse ou de froid, assure son rendement.
- **CERISE** a la capacité d'assurer de bonnes teneurs en matière sèche, même en année froide ou en récolte précoce.

### Fort intérêt zooteknique

- Riche en matière sèche, **CERISE** se conserve très bien en silo aéré et permet ainsi l'allongement de l'utilisation de betteraves de qualité dans la ration.

### Résistante à la rhizomanie

- En zone infestée, **CERISE** permet de conserver le potentiel de rendement matière sèche/hectare.
- **CERISE** est un concentré d'énergie appétent et très digestible dont raffolent les animaux.
- Sa consommation bonifie les taux en production laitière et améliore nettement l'ingestion des fourrages grossiers.

## Conseils

### Semis

- Profondeur : 2 à 2,2 cm
- Dose : 120 000 graines/ha
- Température du sol : >7°C

### Fertilisation

Pour 1 tonne de MS (feuilles + racine) :

- N : 15 à 20 U
- P<sub>2</sub>O<sub>5</sub> : 8 à 9 U
- K<sub>2</sub>O : 30 à 40 U

### Conseils de culture

- S'assurer du bon contact graine-terre et de la régularité de semis.
- Attention aux carences en bore qui se traduisent par la maladie du « Cœur creux ».
- L'enrobage des semences est fortement conseillé pour protéger les plantules.
- Pour assurer une bonne conservation, il est important de ne pas blesser les racines à la récolte et de limiter la hauteur du tas à 2 m.
- Assurer une bonne protection en période de fortes gelées (paillage).

### Récolte

- Proportion hors terre : 35%
- Tare-terre : faible
- Arrachage mécanique : aisé